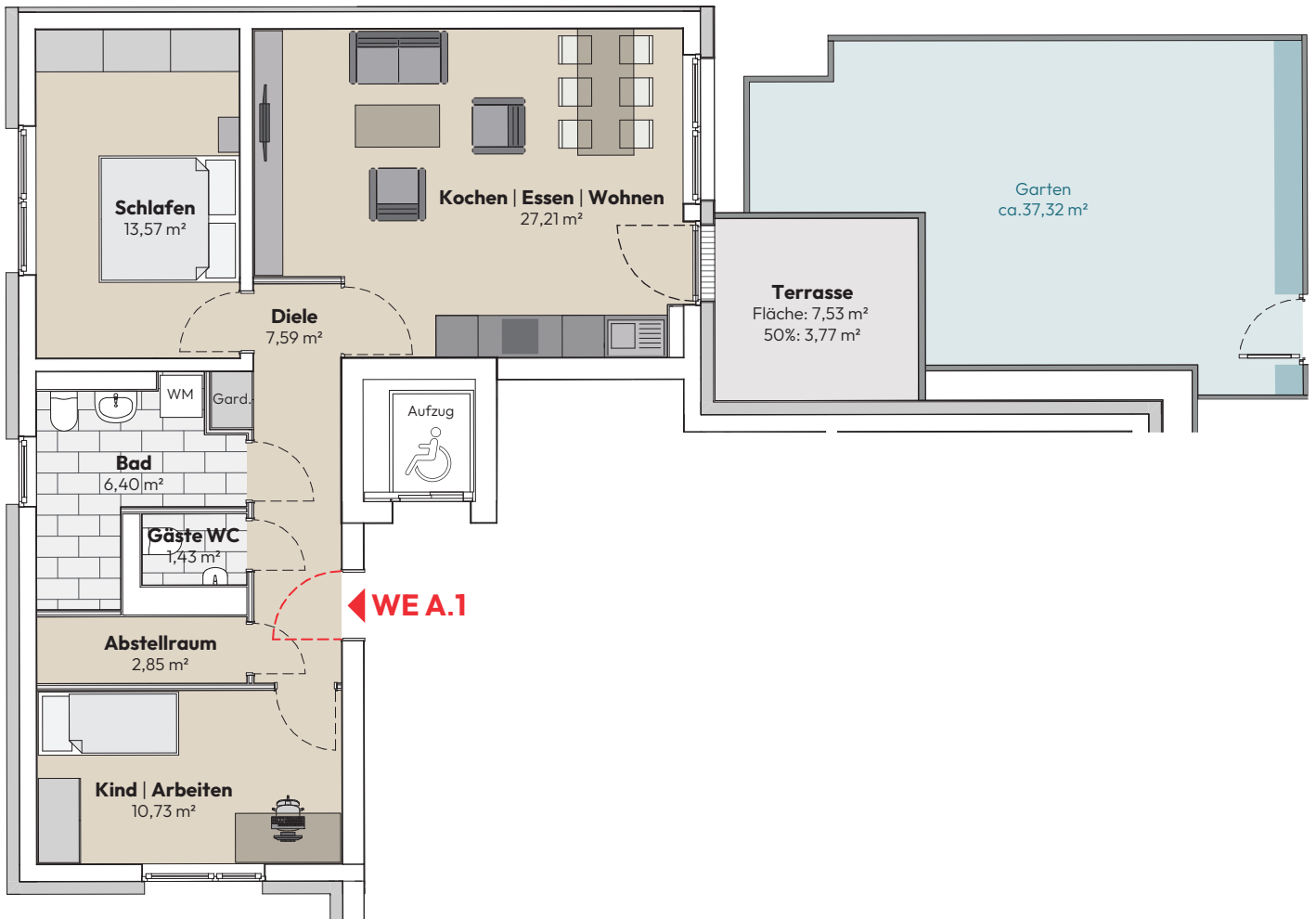




HAUS A. Erdgeschoss

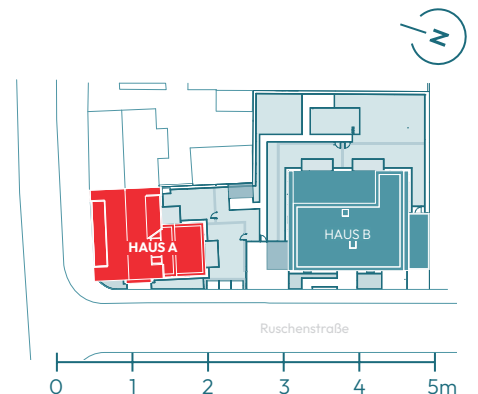
3,5 Zimmer Wohnung

WE A.1



WOHNFLÄCHE

Diele	7,59 m ²
Abstellraum	2,85 m ²
Kind Arbeiten	10,73 m ²
Bad	6,40 m ²
Schlafen	13,57 m ²
Gäste WC	1,43 m ²
Kochen Essen Wohnen	27,21 m ²
Terrasse (50%)	3,77 m ²
GESAMT	73,55 m²



Dieser Plan stellt den Grundriss in vereinfachter Form dar und repräsentiert den Stand der Planung 07/2025. Verbindlich für die Ausführung sind allein die beurkundeten Unterlagen. Sämtliche Flächenangaben entsprechen circa-Maßen, berechnet nach der VöSEV (11/2003). Balkone, Terrassen und Dachterrassen sind mit 25 % bzw. 50 % einplanbar (individuelle Angabe) ihrer Grundfläche in der Wohnfläche eingerechnet. Änderungen in der Wohnfläche sind im Rahmen der Ausführungsplanung sind, soweit sie sich als technisch zweckmäßig bzw. notwendig erweisen oder auf behördlichen Auflagen beruhen, vorbehalten. Sämtliche innerhalb des Grundrisses abgebildeten Einrichtungsgegenstände inkl. Möblierung, Küchensowie Bepflanzungen dienen ausschließlich der Illustration und sind nicht Bestandteil des Lieferumfangs. Für die nutzerseitige Möblierung sind die genauen Maße vor Ort zu nehmen. Es wird keine Gewähr für die Richtigkeit und Vollständigkeit der Informationen und Angaben übernommen.